

10. BergbauForum  DMT

A3 Sichern von Schächten und Grubenbauen

16. -18. September 2009
Radebeul bei Dresden / Sachsen

Vortrag A 32

Erkundung eines Altkalischachtes – Kalkül und Wirklichkeit

Thomas Fliß, Jörg Martin und Peter Kriebel

K-UTEC
SALT TECHNOLOGIES



EFRE 
EUROPA FÜR THÜRINGEN
EUROPÄISCHER FONDS FÜR REGIONALE ENTWICKLUNG

Thüringen. Hier werden Ideen Wirklichkeit

K-UTEC
SALT TECHNOLOGIES


www.k-utec.de

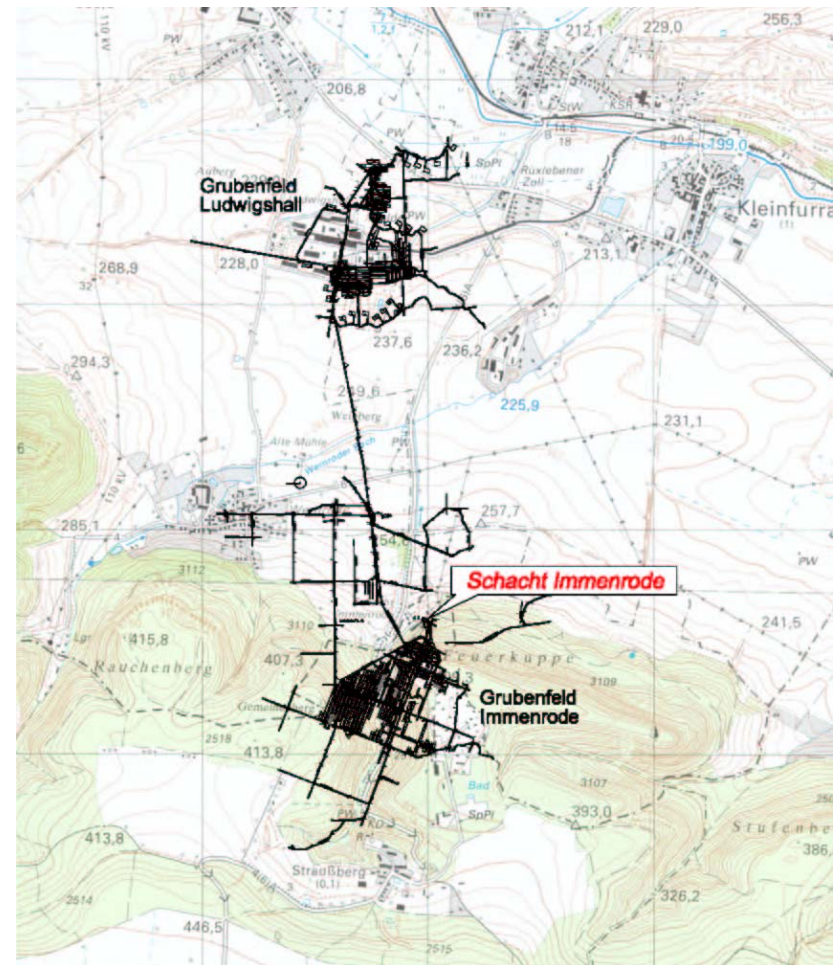
Historie der Schachtanlage
Kenntnisstand vor der Erkundung
Bohrarbeiten
Erkundungsmaßnahmen



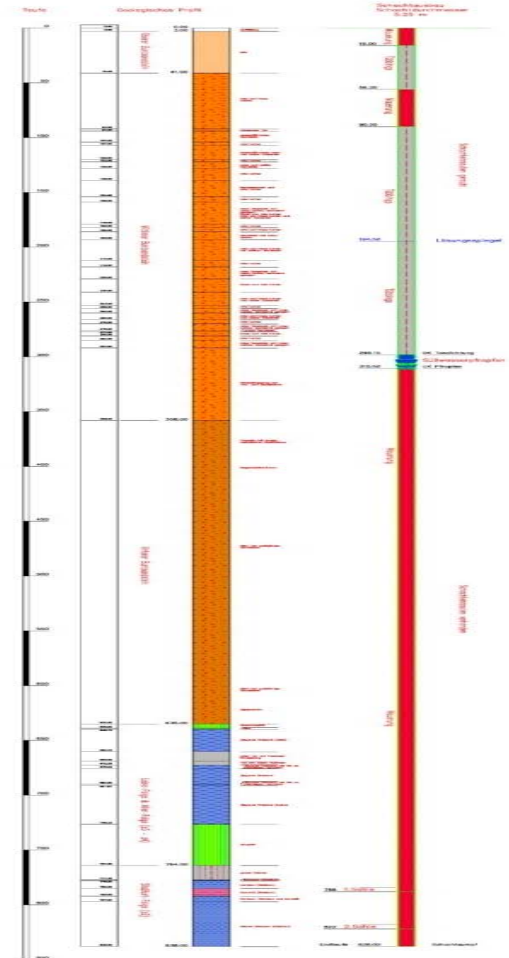
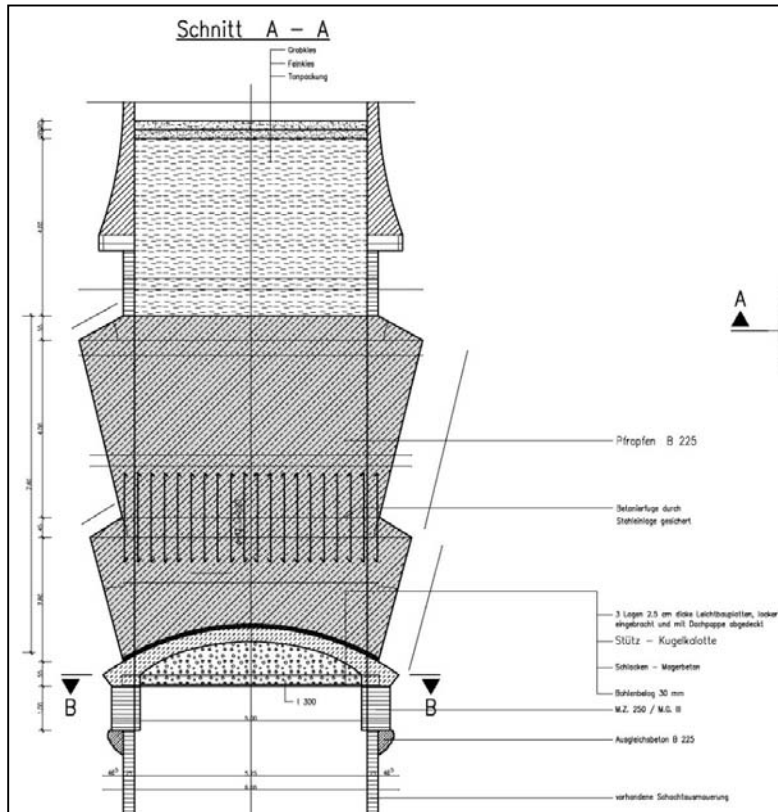
1905 - 1908	Abteufen des Schachtes
1908 - 1924	Produktionsaufnahme, Durchschlag zum Grubenfeld Ludwigshall, Produktionseinstellung und Reservehaltung
1936 - 1939	Instandsetzungsarbeiten und Errichtung einer Heeresmunitionsanstalt
1942	Munitionsexplosion und Aufgabe der Heeresmunitionsanstalt
1945 - 1949	Bergung der Muntionsbestände und Demontage der Produktionseinrichtungen
1955 - 1957	Einbau eines Betonpfropfens unterhalb des Abschlusskeilkranzes
1968 - 1981	Planungen und Arbeiten zur Errichtung eines Untergrundgasspeichers



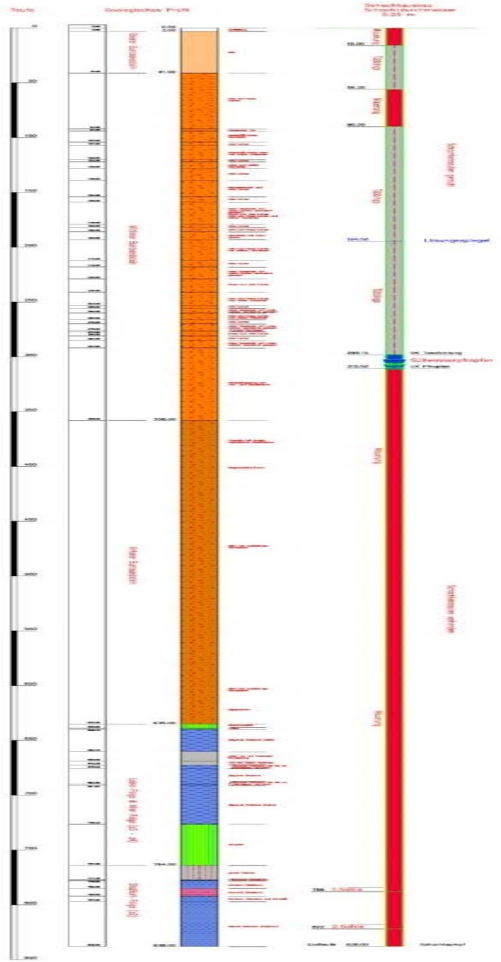
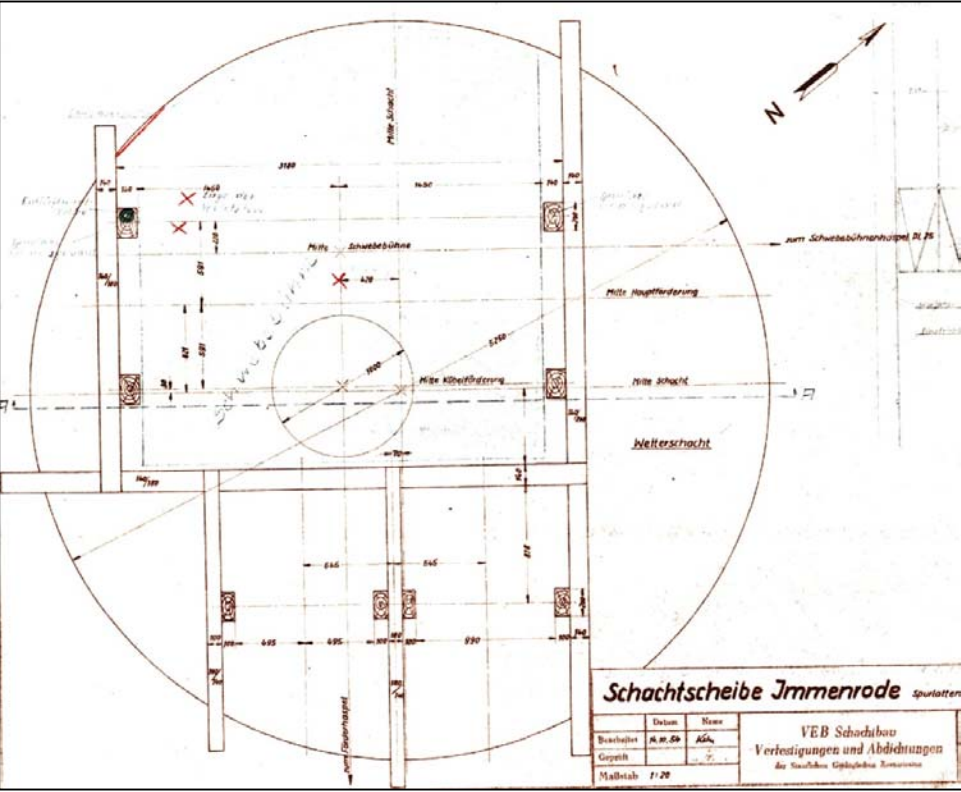
Lages des Schachtes und des Grubenfeldes



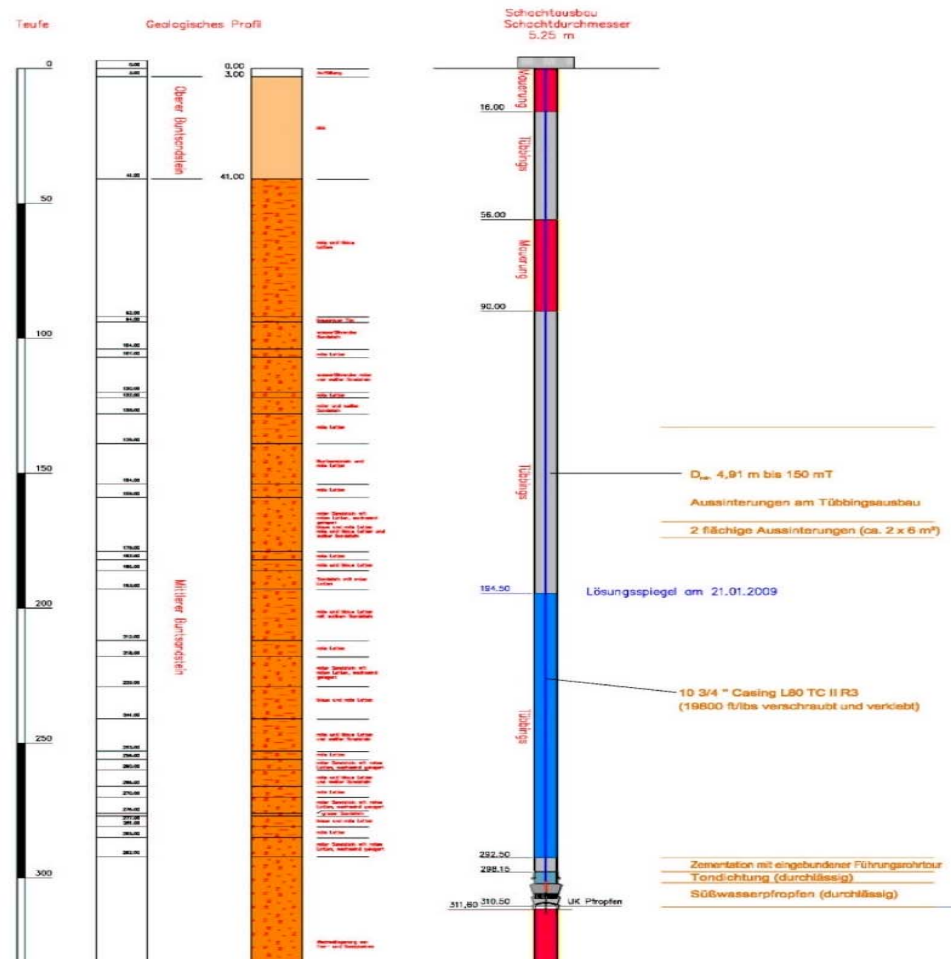
Zustand der Schachtröhre und des Süßwasserpfropfens



Zustand der Schachtröhre und des Süßwasserpfropfens



- Baustelleneinrichtung, Abriss des Orlasverschlusses und Aufbau Arbeitsbühne
- Einbau der Führungsrohrtour bis Oberkante Betonpfropfen
- Durchbohren des Pfropfens und Herstellen der Befahrbarkeit der Schachtröhre unterhalb des Pfropfens
- Sicherung der Bohrung



Bohrarbeiten Abriss des Orlasverschlusses



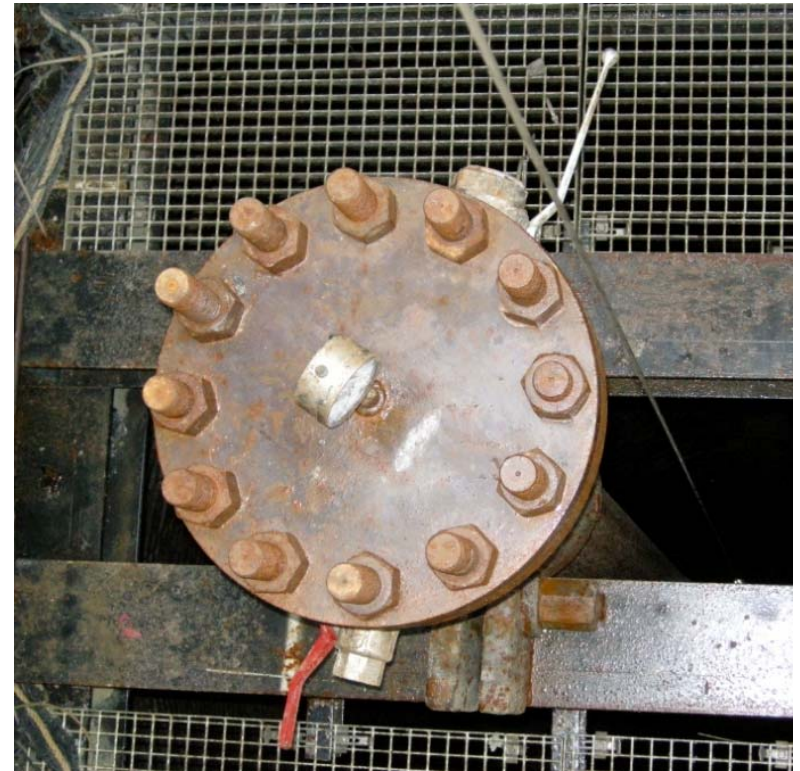
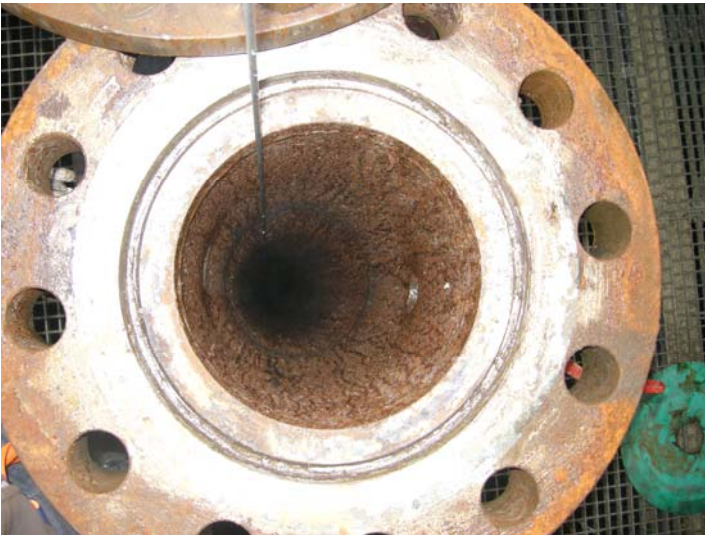
Bohrarbeiten Einbau der Führungsrohrtour



Bohrarbeiten Durchbohren des Pfropfens



Bohrarbeiten Sicherung der Bohrung



Erkundungsmaßnahmen Schachtvermessung



Schacht Immenrode → 180° ←
Teufe 270,0 m → 340,0 m



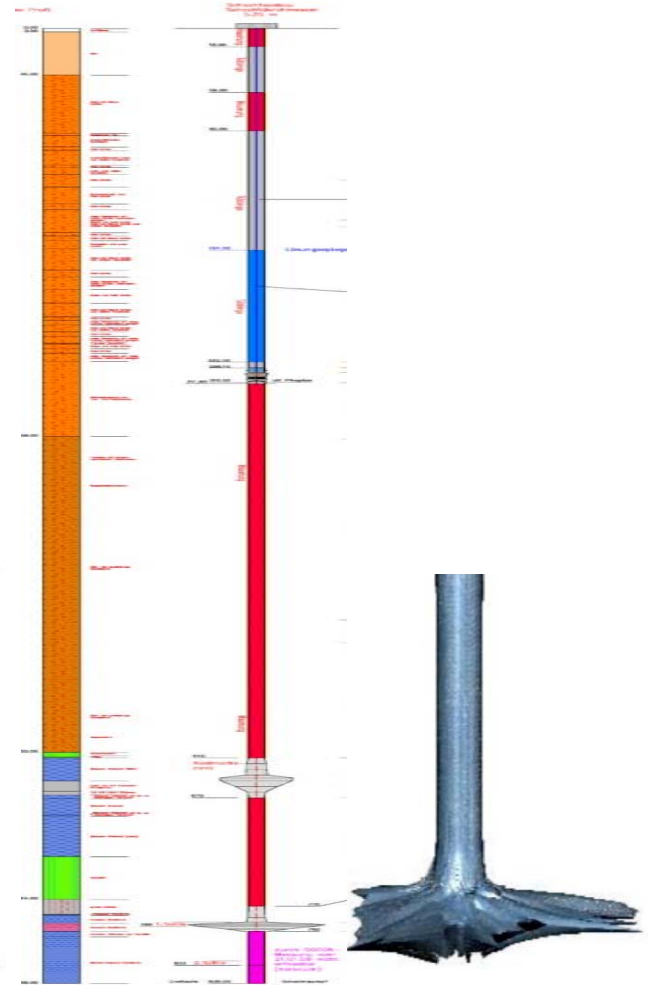
Schacht Immenrode → 270° ←
Teufe 270,0 m → 340,0 m

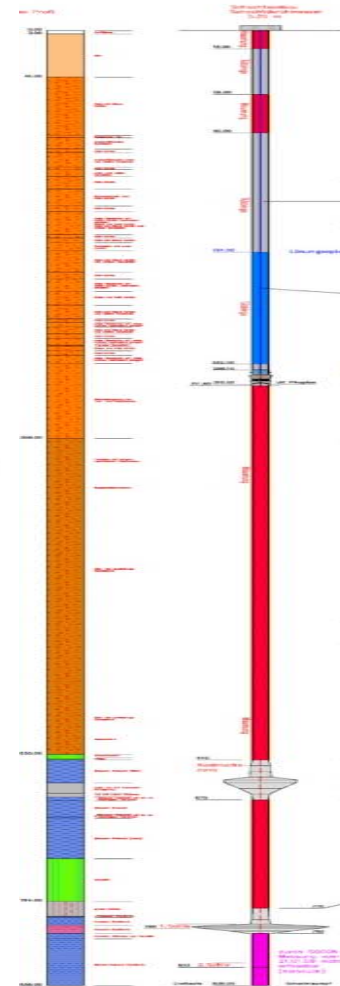
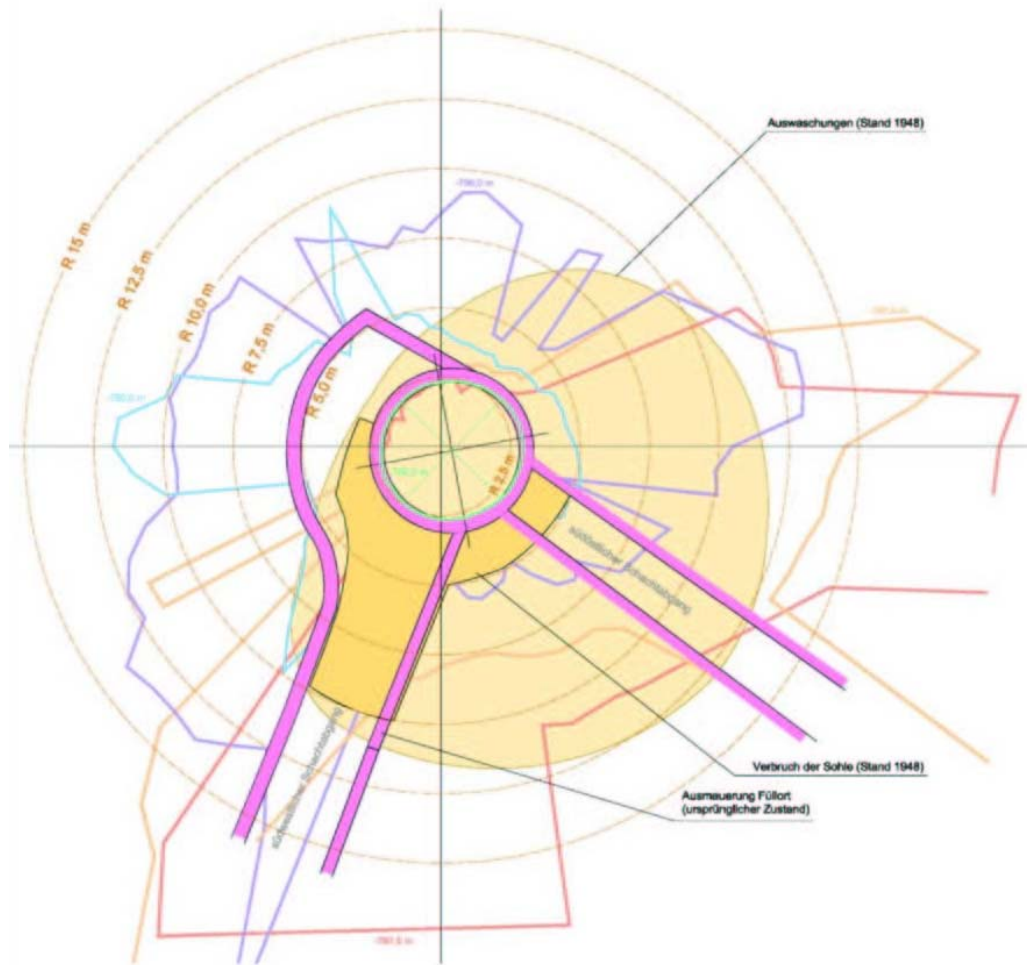


Schacht Immenrode → 0° ←
Teufe 630,0 m – 700,0 m

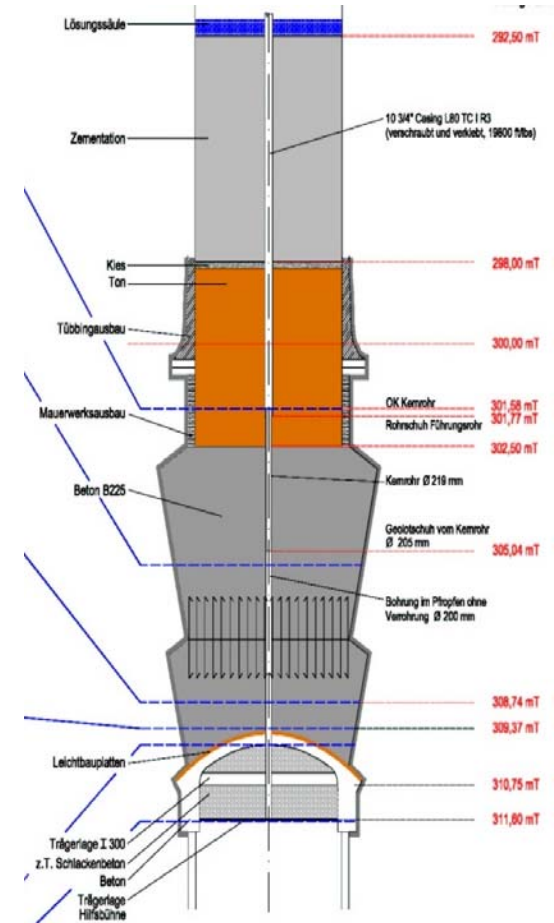
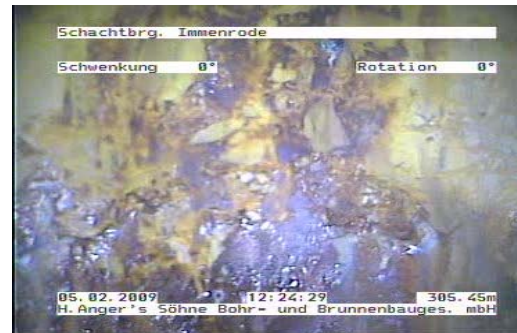


Schacht Immenrode → 90° ←
Teufe 630,0 m – 700,0 m





Erkundungsmaßnahmen Videosondierung



Erkundung eines Altkalischachtes – Kalkül und Wirklichkeit

GLÜCKAUF !

K-UTECH
SALT TECHNOLOGIES



EFRE 
EUROPA FÜR THÜRINGEN
EUROPÄISCHER FONDS FÜR REGIONALE ENTWICKLUNG